

# VIAJES y CORONAVIRUS:

Todo lo que hay que saber



Ante el avance del virus COVID-19 reunimos la información que es recomendable tener en cuenta si tu pasajero decide viajar.

Si tu pasajero decide viajar a zonas

## AFECTADAS por la PANDEMIA

Consultá por cada caso en particular para obtener información de los operadores terrestres y aéreos. Respecto a pasajeros que se encuentren en las zonas afectadas se reproduce el artículo 9° del Decreto 260/2020:

*ARTÍCULO 9°.- SUSPENSIÓN TEMPORARIA DE VUELOS:  
Se dispone la suspensión de los vuelos internacionales de pasajeros provenientes de las "zonas afectadas", durante el plazo de TREINTA (30) días. La autoridad de aplicación podrá prorrogar o abreviar el plazo dispuesto, en atención a la evolución de la situación epidemiológica. También podrá disponer excepciones a fin de facilitar el regreso de las personas residentes en el país, aplicando todas las medidas preventivas correspondientes, y para atender otras circunstancias de necesidad.*

Si tu pasajero decide viajar a zonas

## NO AFECTADAS por la PANDEMIA

Los pasajeros podrán viajar salvo que las autoridades nacionales del destino o las locales dispongan lo contrario. Recordamos consultar e informar las medidas de precaución impuestas por el país de destino y las nacionales antes que su pasajero viaje.

### ZONAS AFECTADAS SEGÚN DECRETO 260/2020 - EMERGENCIA SANITARIA

Estados miembros de la Unión Europea, miembros del Espacio Schengen, Reino Unido de Gran Bretaña e Irlanda del Norte, Estados Unidos de América, República de Corea, Estado del Japón, República Popular China y República Islámica de Irán.



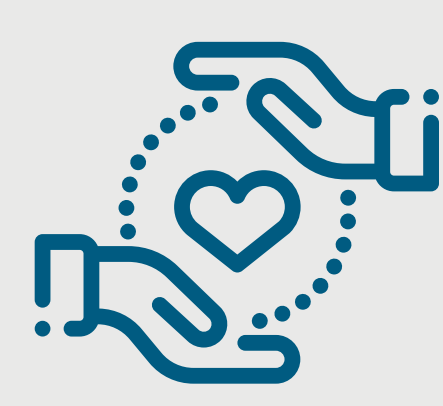
## RECOMENDACIONES



Consultá el ESTADO DEL VUELO de tu pasajero con una anticipación mínima de 48 hs a la fecha de salida.



MANTENETE INFORMADO sobre las medidas de precaución impuestas por el país de destino y nacionales para asesorar a tus pasajeros.



Bríndale información a tus pasajeros sobre las medidas de prevención que publica el Ministerio de Salud *en su página web*.



Si tu pasajero es MAYOR A LOS 65 AÑOS o se encuentra dentro de los GRUPOS DE RIESGO recoméndale reprogramar su viaje.

Recordale a tus pasajeros la importancia de viajar con ASISTENCIA MÉDICA e informar debidamente las condiciones de estos proveedores.

Para mantenerte informado desde Ola consolidamos las políticas de reprogramación y cancelación de nuestros proveedores. Las mismas se actualizan constantemente. Podes verlas desde nuestra página web.



*¡Atención! Esta información puede sufrir cambios, conforme la actualización que brindan organizaciones nacionales e internacionales.*

*Nos estaremos comunicando a la brevedad y los mantendremos informados sobre actualizaciones de nuestros proveedores.*